

Contenedor de vidrio



- Botellas de vidrio desechables (por ejem. botellas de jugo o de vino)
- Botellas de vidrio (por ejem. botellas de aceite comestible, vinagre, artículos de baño)
- Todo tipo de botes de vidrio con taparosca (por ejem. Alimento de bebé, botes de conserva, de mermelada, mostaza, pepinillos, etc.)
- Vasos para beber



Lo que ahí dentro no va:

- Cerámica
- Porcelana
- Espejos
- Vidrio plano, ventanas
- Taparoscas, chapas de botellas de cerveza



Contenedores y botellas con depósito deben de devolverse a la tienda donde fueron adquiridos

Latas

Todas las latas de metal pueden también desecharse en la bolsa amarilla.



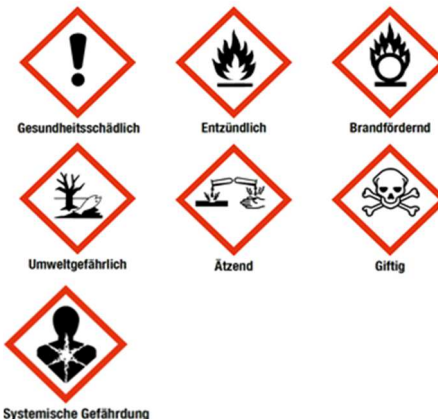
Los botes de basura públicos están ahí solo para desechos que se dan durante el camino y no para desechos acumulados, por ejemplo: la basura acumulada en la casa u oficina!

Residuos tóxicos

Los productos con los siguientes símbolos pueden ser entregados ya sea en los vehículos receptores de agentes contaminantes o en los lugares designados para la entrega sustancias nocivas.



Las fechas en las que el vehículo de agentes



contaminantes recibe estos desechos, la puede encontrar en su calendario de basura con el símbolo:



Los siguientes desechos no son residuos tóxicos:



- Pintura
- Desechos de artículos pirotécnicos
- Botellas de gas
- Focos, bombillas o lámparas ahorradoras de energía

Para mayores informes:

Internet: www.zaw-online.de

Desechos en general: Tel. 06159 9160-144

E-mail: info@zaw-online.de

Centro de servicio para basura voluminosa: 08009160600

Basura orgánica, Papel: Tel. 06159 9160-117

Bolsa amarilla: Tel. 0800 1223255

Residuos tóxicos: Tel. 06159 9160-130

Desechos de construcción de obras: Tel. 06159-9160-123

Información en diferentes idiomas:
Español



Clasificación correcta de desechos

en la comarca Darmstadt-Dieburg

ZAW

ZWECKVERBAND ABFALL- UND WERTSTOFFEINSAMMLUNG für den Landkreis Darmstadt-Dieburg

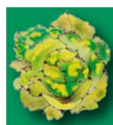
Basura no reciclable – contenedor gris

- Cenizas (previamente enfriadas)
- Fotos
- Goma elástica y derivados
- Artículos de higiene personal (por ejem. condones, cotonetes)
- Arena para gatos o para animales pequeños
- Otros, artículos muy percutidos
- Bolsas para la aspiradora
- Barrido de la calle
- Restos de papel tapiz
- Pañales
- Colillas de cigarro y cenizas



Basura orgánica- contenedor verde

- Restos de pan
- Cáscaras de huevo
- Filtros de café o té
- Espinas de pescado
- Restos de carne (pequeñas cantidades de desechos domésticos)
- Basura de verduras (por ejem. Cáscaras de cebollo, lechuga etc.)
- Asientos de café o té
- Productos lácteos o panes
- Cáscaras de frutas (por ejem. Nueces, naranjas etc.)
- Pañuelos de papel
- Restos de comida (pequeñas cantidades de uso doméstico)
- Ramas (no mayores a 15 cm)
- Flores
- Basura del jardín (sin tierra)
- Hojarasca, maleza, plantas, podado de césped



Lo que aquí no va:

- Tierra
- Desechos plásticos (Vasos, botellas, empaques)
- Arena para animales
- Desechos de cocina de Restaurantes o puestos de comida
- Madera tratada
- Textiles
- Piel



Papel – contenedor azul

- Papel, cartón, empaques de cartón (limpios y secos)
- Cartón de huevo
- Cartón en general (en pedazos pequeños)
- Catálogos
- Papel para empacar
- Folletos
- Cuadernos escolares
- Papel de escritura
- Directorios telefónicos
- Periódicos
- Revistas



Lo que aquí no va:

- Papel tapiz



Bolsa amarilla

- Aluminio (por ejem. Charolas, papel aluminio, tapas)
- Todo tipo de latas
- Desechos plásticos, hielo seco (por ejem. Charolas de carne, frutas o verduras)
- Vasos de plástico (por ejem. Botes de margarina, Yogur, Leche y demás productos lácteos)
- Botellas plásticas (por ejem. Bolsas del supermercado, plástico transparente para forrar o cubrir)
- Botellas de aerosol vacías o botes sin restos ni contenidos (por ejem. Desodorantes, crema batida, etc.)
- Empaques (por ejem. Tetrapacks de bebidas, leche, empaques al vacío etc.)
- Empaques de golosinas o productos congelados



Lo que aquí no va:

- Vajilla de plástico
- Juguetes
- Empaques con contenido



Telefono para basura voluminosa: 0800 9160600



- Bicicletas
- Aparatos de jardín
- Muebles (por ejem. sillas, mesas, roperos, colchones, repisas, etc.)
- Hornos o calentadores desarmados y sin aceite
- Podadoras (vacías y no eléctricas)
- Aparatos deportivos o juguetes



Lo que aquí no va:

- Vehículos motorizados
- Enfriadores

*Límite para desechos de construcción de obras:
Basura voluminosa es en general lo que uno se lleva en una mudanza.*

Chatarra eléctrica 0800 9160600

- Computadores/Tabletas
- Televisores
- Estufas
- Aparatos de sonido
- Cafeteras
- Refrigeradores
- Monitores
- Rasuradoras
- Tostadores
- Lavadoras y secadoras
- Lavavajillas
- Desarmadores eléctricos
- Cepillos de dientes eléctricos



Definición: La chatarra eléctrica es en general todo aquello que se conecta a la electricidad o funciona con baterías..