

Контейнер за стъкло



- бутилки за еднократна употреба (например бутилки за вино и сок)
- стъклени бутилки (например бутилки за олио и оцет)
- буркани от всякакъв вид (например буркани за бебешка храна, кисели краставички, конфитюр и горчица)
- стъклени чаши



Не изхвърляйте тук:

- керамика
- порцелан
- огледала
- стъкло от прозорци
- капачки за бутилки / коркови тапи



Бутилки за еднократна и многократна употреба както и метални консервени кутии се предават обратно в магазина!

Контейнер за метални за консерви

Всички метални консерви могат също да бъдат изхвърлени в за това предназначения жълти чували.



Обществените кошове за боклук са само за отпадъци генерирани по пътя!

Специални отпадъци

Продукти с тези символи могат да бъдат предадени на мобилните станции за вредени отпадъци:



Gesundheitsschädlich



Entzündlich



Brandfördernd



Umweltgefährlich



Ätzend



Giftig



Systemische Gefährdung

Датите за мобилните станции могат да бъдат намерени в календара за отпадъци под този символ:



Към специалните отпадъци не спадат:

- боя за стени
- фойерверки
- газови бутилки
- енергоспестяващи лампи (крушки)



Тук бихте могли да получите допълнителна информация:

интернет: www.zaw-online.de
за консултации, тел. 06159 9160-144
имейл: info@zaw-online.de
център за обемни отпадъци: 0800 9160600
биоотпадък, хартия, тел. 06159 9160-117
жълти чували, тел. 0800 1223255
специални отпадъци, тел. 06159 9160-130
строителни отпадъци, тел. 06159 9160-123

Информация на различни езици:

български 

Отпадъци правилно сортиране

в окръг
Дармшат- Дибург

ZAW

ZWECKVERBAND ABFALL- UND
WERTSTOFFEINSAMMLUNG
für den Landkreis Darmstadt-Dieburg

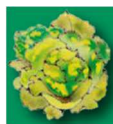
Остатъци - сиви кофи за боклук

- пепел (изстинала)
- снимки
- каучук
- хигиенни артикули
- (например клечки за уши, презервативи)
- други силно замърсени отпадъци
- торби за прахосмукачки
- улични отпадъци
- остатъци от тапети
- отпадъци от домашни животни
- памперси
- филтри и пепел от цигари



Биоотпадъци - зелени кофи за боклук

- остатъци от хляб
- черупки от яйца
- филтърни торбички
- кости от риба
- остатъци от месо (в малки количества)
- зеленчукови остатъци (например обелки от лук, салата)
- утайка от кафе
- мляко и млечни продукти
- обелки от плодове (например портокали, ядки)
- хартиени кърпички
- остатъци от храна (в малки количества)
- утайка от чай/еднократни торбички за чай
- клони (обхват < 15 cm)
- цветя
- градински отпадъци (без земя)
- листа, плевели
- трева и растения



Не изхвърляйте тук:

- земя
- пластмаси (чаши, бутилки, фолия)
- пластмаса, биопластмаса
- отпадъци от домашни животни
- кухненски отпадъци ресторанти, закусвални
- обработван дървен материал
- текстилни материали
- кожени изделия



Хартия - сини кофи за боклук

- хартия, картони (сухи)
- картони за яйца
- кашони (сгънати или накъсани)
- каталози
- опаковъчна хартия
- брошури
- тетрадки
- хартия за писане
- указатели за телефонни номера
- списания
- вестници



Не изхвърляйте тук:

- тапети



Жълти чували за боклук

- алуминий (например купички, фолио, капачки)
- консервни кутии от всякакъв вид
- пластмасови опаковки (например за месо, зеленчуци или плодове)
- пластмасови чаши (например от маргарин, кисело мляко, млечни продукти)
- пластмасови бутилки (например от препарати за пране или съдове, продукти за лична хигиена)
- пластмасово фолио (например чанти, торбички, опаковъчни фолия)
- дози от спрей, изпразнени, без съдържание на вредни съставки (например от сметана, спрей за тяло)
- композити (например кутии от мляко и сокове, вакуумни опаковки, опаковки от замразени продукти)



Не изхвърляйте тук:

- пластмасови съдове
- играчки
- опаковки със съдържание



Телефонен номер за



обемни отпадъци 0800 9160600



- велосипеди
- градински инструменти
- мебели (например маси, столове, шкафове, матраци, рафтове и т.н.)
- фурни и радиатори, не постоянно инсталирани (без масло)
- косачки за трева (само с празен резервоар, не електрически)
- спортни уреди и играчки

Не изхвърляйте тук:

- части от превозни средства (моторизирани)
- хладилници



За разлика от строителните отпадъци: обемни отпадъци са всичко, което се взима при едно преместване

Телефонен номер за електронни отпадъци 0800 9160600



- компютри/таблети
- телевизори
- печки
- HiFi системи
- машини за кафе
- хладилници
- монитори
- електрически самобръсначки
- тостери
- перални и миялни машини
- сушилни
- акумулаторни отвертки
- електрически четки за зъби



Определение: електронни отпадъци обикновено включват всичко, което има щепсел, батерии или акумулатор